

A FELSŐGALLAI VASÚTI BEVÁGÁS HATÁSA A TATABÁNYA XIV/A VÍZBÁZIS VÍZMINŐSÉGÉRE – ESETTANULMÁNY VÁZLAT

Tósné Lukács¹ Judit

A MÁV Környezetvédelmi szakértőjének, Budapest - Hegyeshalom vasútvonal, Szárliget – Tatabányai szakaszán végzett terepbejárása során tapasztaltakból levont következtetése szerint, *a Felsőgalla térségében található bevágásban történő veszélyes áru szállítása egyértelműen jelentős környezeti kockázattal járhat, hiszen egy folyékony halmazállapotú veszélyesanyag szállítmány véletlen balesete esetén képes beszivárogni a karsztos karbonátos medencealjzatba, akár el is érheti, és szennyezheti a térség karsztvízbázisát.*

A MÁV illetékesei komolyan véve a lehetséges veszélyhelyzetet megbízták a Miskolci Egyetem Hidrogeológiai és Mérnökgeológiai tanszékét, hogy határozzák meg a vasúti bevágás felmerült kockázatának mértékét. Az egyetem helyi szakember vállalkozókkal végezte el a „szurdoki sziklafal” teljes körű, geofizikai-, geológiai-, hidrogeológiai-, speleológiai-, mérnökgeológiai - kőzetmechanikai vizsgálatát.

Mint a munkában részt vevő, a kutatásokat kiértékelő hidrogeológus, előadásomban bemutatásra kerül

- a vasúti vonalvezetés története
- a szurdoki sziklafal környezetének általános földtani – vízföldtani – kőbányászati környezete,
- az egyes tudományágak által a kutatás során alkalmazott vizsgálatok módszere, technikai kivitelezése,
- a kapott eredmények és azok kiértékelése,
- a lokális hidrogeológiai helyzet
- valamint a repedések, üregek mentén kiváló csodálatos ásványvilág.

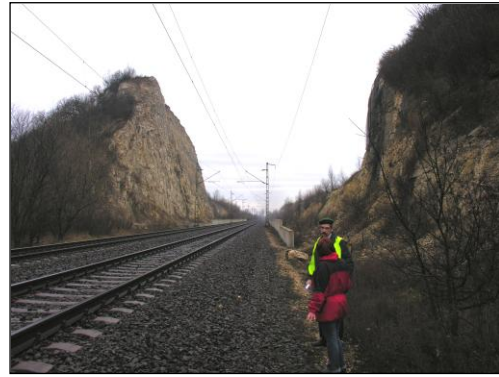
Az elvégzett, majdnem fél éves vizsgálati sor egyértelműen megmutatta, hogy a vasúti pályatest a Gerecse, Tatabányai medence felé eső előterének – peremi területének, lehető legérzékenyebb szakaszán került vezetésre.

Az előadásban mérlegelem az alaphegység lokális érzékenységét, a vízbázis és ezzel együtt a XIV/A vízakna szempontjából lehetséges veszély mértékét.

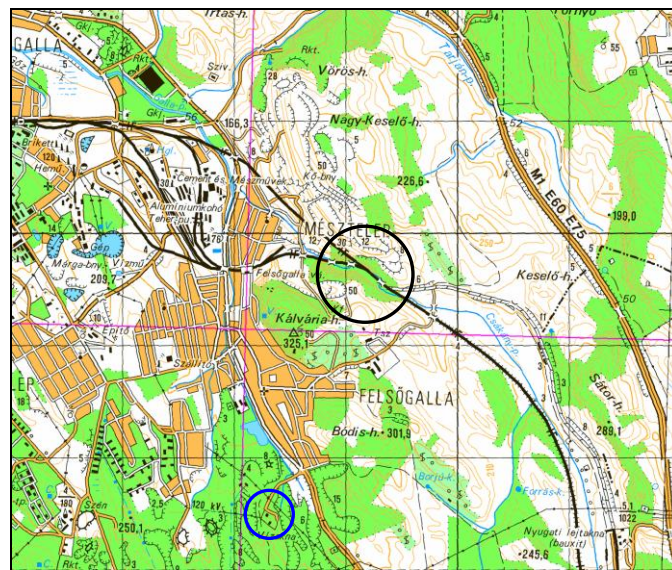
¹ Tósné Lukács Judit okl.hidrogeológus mérnök, egyéni vállalkozó, Tatabánya, Gál István ltp. 532. tel: 06 30 568 00 58. e.mail: tosjutka@freemail.hu, praxis.pro.aqua@gmail.com



A vasúti bevágás az építkezés idején
jelenleg



A vasúti bevágás



A bevágás-, és a XIV/A vízakna helyszíne az átnézeti térképen